

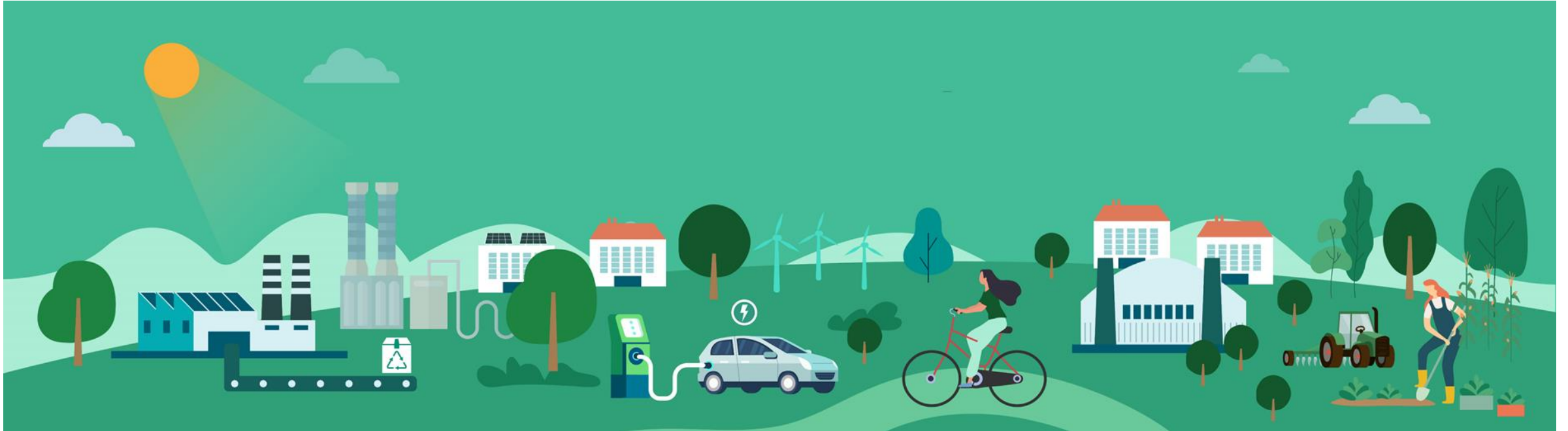


**PRÉFET
DE LA RÉGION
D'ÎLE-DE-FRANCE**

*Liberté
Égalité
Fraternité*



RÉVISION DU SCHEMA REGIONAL CLIMAT AIR ENERGIE



Un cadre européen et français ambitieux...

- A l'échelle européenne : Green Deal (2019), mis en œuvre avec le paquet « Fit for 55 » (2021)
 - Neutralité carbone en 2050
 - Réduction de 55 % d'ici 2030 des émissions nettes de GES par rapport à 1990
- A l'échelle nationale : Loi Energie Climat (2019) et Stratégie Française Energie Climat (2023) :
 - réduire les émissions de GES de 40 % entre 1990 et 2030 et atteindre la neutralité carbone à l'horizon 2050
 - Porter la part des EnRR à au moins 30% de la consommation finale brute d'énergie en 2030



...à décliner dans les territoires

- **Schéma régional climat air énergie (SRCAE)** : document de planification fixant la stratégie régionale en matière de transition énergétique, écologique et de qualité de l'air
- **Fondement juridique** : article L. 222-1 et les articles R. 222-1 à 6 du Code de l'Environnement depuis 2010. Révisable tous les 6 ans. Premier SRCAE adopté en 2012.
- **Objectifs et orientations stratégiques** pour le territoire régional en matière de :
 - ✓ diminution des consommations d'énergie
 - ✓ réduction des émissions de gaz à effet de serre
 - ✓ développement des énergies renouvelables et de récupération
 - ✓ amélioration de la qualité de l'air
 - ✓ adaptation aux effets du changement climatique

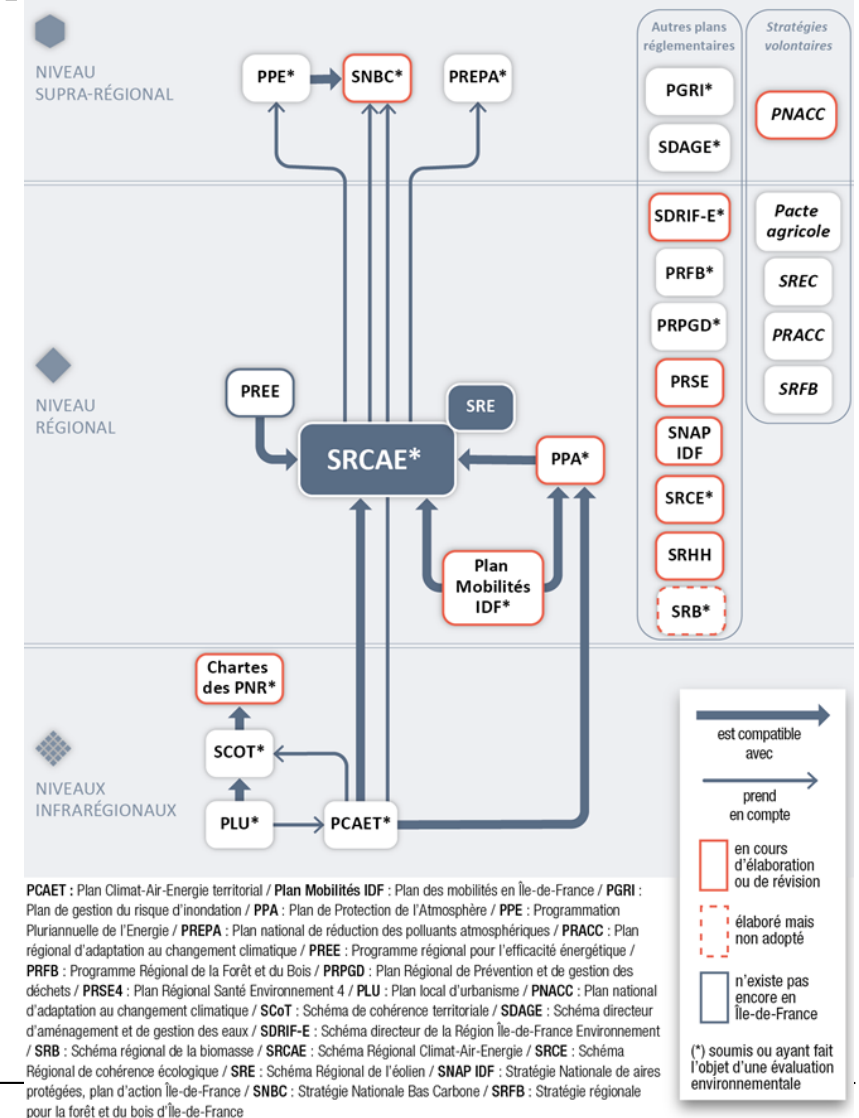


➔ **Le SRCAE est le document de référence régional pour la transition énergétique et écologique**

Le SRCAE au cœur du système de planification francilien

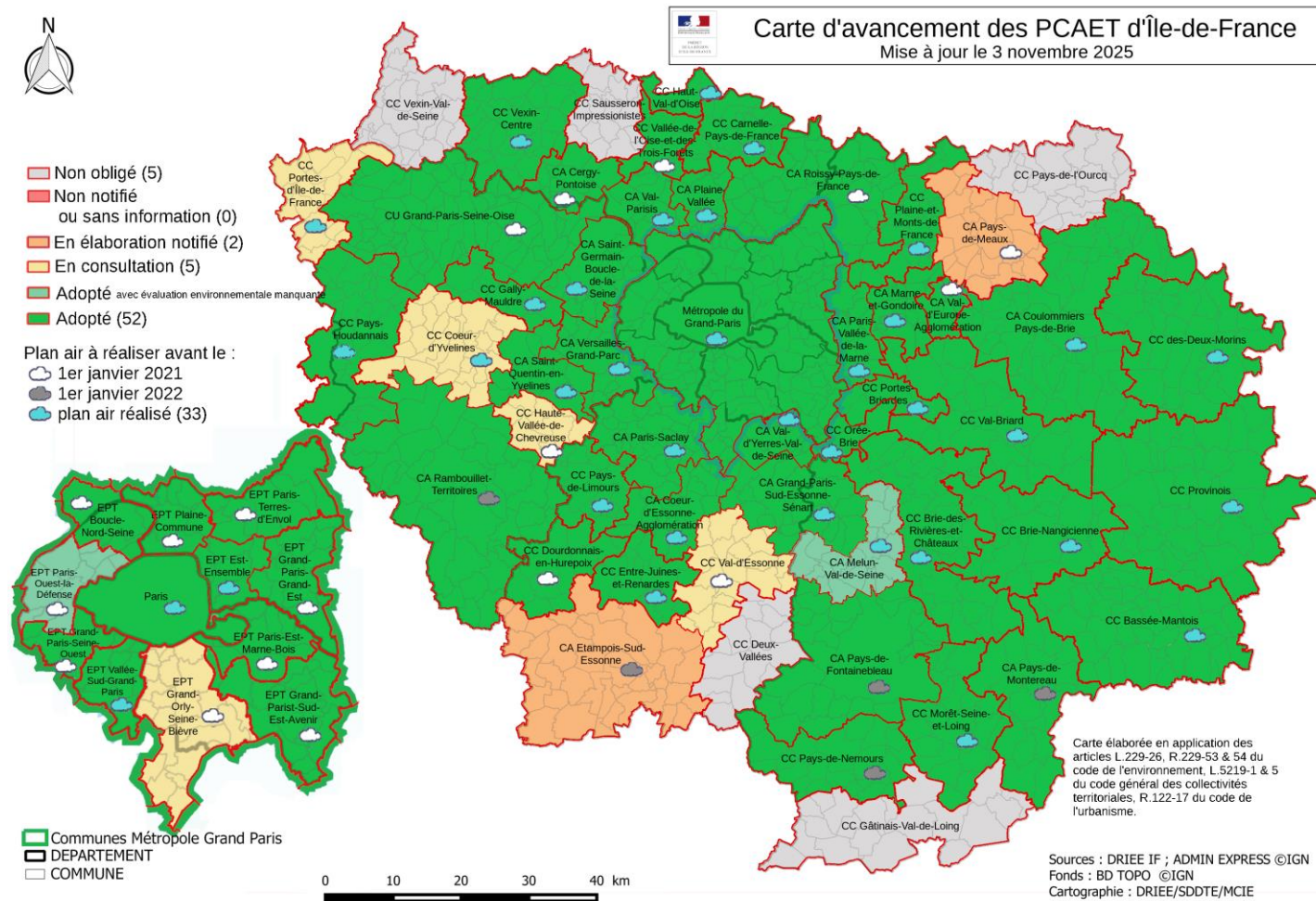
➤ Le SRCAE :

- ✓ Concerne tous les acteurs du territoire régional
- ✓ S'articule avec l'ensemble des autres documents de planification (notamment le SDRIF-E)
- ✓ Se décline dans les territoires dans le cadre des Plans Climat Air Énergie Territorial (PCAET) dont les orientations doivent être compatibles avec celles du SRCAE.



Le rôle clé des collectivités

- Les collectivités ont un rôle central à jouer dans la mise en œuvre opérationnelle des objectifs et des orientations du SRCAE, au travers :
 - Leviers réglementaires : PCAET et documents d'urbanisme
 - Politiques publiques portées
 - Connaissance des territoires et des enjeux locaux
 - Proximité aux acteurs du territoire et visibilité
 - Actions sur patrimoine propre



La démarche de révision du SRCAE

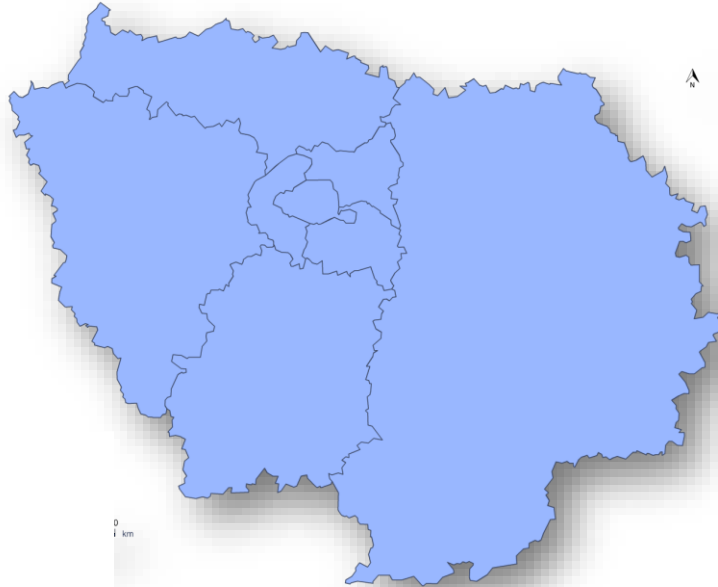
- Une révision fondée sur la **coopération étroite des services de la Région et de la DRIEAT** depuis fin 2022
- La **mobilisation de plus d'une centaine d'acteurs** dans le cadre d'une vingtaine de groupes de travail pour définir collectivement les objectifs et les orientations
- Une **feuille de route ambitieuse** déclinant les documents de la SFEC (PPE, SNBC et PNACC) tout en tenant compte des spécificités franciliennes et des plans et schémas régionaux
- Une **approche articulée des enjeux de lutte contre le changement climatique et la pollution de l'air** pour éviter les réflexions en "silo"

La vision stratégique portée par le SRCAE

- Face à l'urgence climatique, le SRCAE vise **2 objectifs stratégiques complémentaires** pour faire de l'Île-de-France à l'horizon 2050 :

Une région moins émissive

en diminuant sa consommation d'énergie (fossile et non fossile) et en développant la production locale d'énergie décarbonée,



Une région plus résiliente

en capacité de s'adapter et toujours agréable à vivre, face à l'aggravation des conséquences négatives du changement climatique



Pour permettre d'assurer sur le long terme **le bien-être et la santé des Franciliens en préservant les ressources et la biodiversité**

Plan et structure du SRCAE

✓ Partie 1 : vision stratégique

✓ Partie 2 : fiches thématiques

✓ Partie 3 : gouvernance et suivi

Production d'énergie

- Géothermies (profonde et de surface)
- Méthanisation et biogaz
- Biomasse bois
- Electricité (solaire PV, éolien, hydroélectricité, etc.)
- Aérothermie (PAC)
- Récupération de chaleur fatale (déchets et hors déchets)
- Réseau de chaleur et de froid
- Hydrogène

Consommation d'énergie et émissions GES

- Bâtiment (résidentiel et tertiaire)
- Industrie (et construction)
- Transports et mobilités
- Agriculture
- Data centers

Axes transverses

- Adaptation au changement climatique
- Qualité de l'air
- Puits de carbone
- Forêt
- Energies fossiles
- Empreinte carbone (scope 3, économie circulaire, alimentation durable, etc.)
- Fiches outils : PLU-AEC, PCAET

Structure des fiches

- Encadrés d'introduction et de définition
- Etats des lieux (national et régional)
- Objectifs et scénarios (tendanciel et SRCAE)
- Orientations et recommandations d'actions

Articulation du SRCAE avec les documents d'urbanisme

- **Le SRCAE partage de nombreux objectifs communs avec le SDRIF-E**

- Favoriser le développement des installations de production d'énergie durable (géothermie, réseaux de chaleur et de froid, récupération de la chaleur fatale des data centers et du traitement des déchets, méthanisation, photovoltaïque, bois-énergie, etc.)
- Maîtriser l'impact environnemental de l'essor des data centers
- Privilégier une trajectoire de sobriété foncière (incluant la renaturation) et bâimentaire (renouvellement urbain etc.)
- Soutenir l'évolution vers des modes de déplacements en transports collectifs, actifs et partagés
- Limiter l'exposition des populations, des infrastructures et des écosystèmes aux risques liés aux effets négatifs du changement climatique et à la pollution de l'air

- **La fiche outil "PLU-AEC" du SRCAE :**

- Pour 5 grands champs d'action : Bâtiment, Transports et mobilité, EnR&R, Adaptation au changement climatique et Qualité de l'air
- Recense des recommandations et les leviers mobilisables dans les PLU(i) pour traduire concrètement dans les projets d'aménagement et de construction les enjeux climat-air-énergie
- Propose pour chaque levier d'action, un exemple d'action, la pièce du PLU(i) concernée (PADD, OAP ou règlement), les références juridiques et les OR du SDRIF-E correspondantes

Le Plan de Protection de l'Atmosphère (PPA)

- **Le PPA :**

- Est réalisé par l'Etat
- Son objectif : ramener la concentration en polluants dans l'atmosphère à un niveau conforme aux normes de qualité de l'air
- Doit être compatible avec le SRCAE en vigueur au moment de son adoption
- Évalué tous les 5 ans et révisé le cas échéant

- **Que contient un PPA ?**

- Diagnostic des sources d'émissions (transport, résidentiel, industrie, agriculture...)
- Objectifs chiffrés de réduction
- Mesures réglementaires et incitatives (mobilité, chauffage, industries).

- Les cinq principaux axes de mesures du PPA en vigueur sont les suivantes :

SE DEPLACER MIEUX

2 priorités : conversion du parc et report modal
15 actions

SOURCES LOCALISEES DE POLLUTION

Intensité particulière de la pollution à proximité des sources : axes routier, sites industriels, chantiers...
9 actions

CHAUFFAGE AU BOIS

Le bois représente 6% des consommations du secteur résidentiel et est à l'origine de 85% des émissions de PM2,5 et PM10 du secteur résidentiel
5 actions

MOBILISATION

Comment embarquer tous les acteurs dans la réduction des émissions de polluants (collectivités, entreprises...)
3 actions

PICS DE POLLUTION

Sensibiliser le public au travers des pics de pollution
1 actions

La révision du PPA

Nouvelle directive européenne

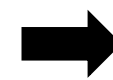
- Publiée le 12 décembre 2024 (sera transposée en droit interne courant 2026)
- Divise par deux les seuils réglementaires de concentrations de PM10, PM2.5, NO2, polluants sur lesquels ont a toujours des dépassements
- Créé des nouveaux seuils réglementaires:
 - valeur cible pour l'ozone
 - l'indicateur d'exposition moyenne



Polluants	Valeurs limites actuelles	Valeurs limites 2030
NO2	40µg/m3	20µg/m3
PM10	40µg/m3	20µg/m3
PM2,5	25µg/m3	10µg/m3



Le PPA publié en janvier 2025 ne permet pas le respect des nouvelles valeurs limites



Lancement de la révision