



# PRÉFET DE LA RÉGION D'ÎLE-DE-FRANCE

*Liberté*

*Égalité*

*Fraternité*

Direction régionale et interdépartementale  
de l'environnement, de l'aménagement  
et des transports d'Île-de-France



**PRÉFET  
DE LA RÉGION  
D'ÎLE-DE-FRANCE**

*Liberté  
Égalité  
Fraternité*

# **Les mobilités dans le contexte francilien**

SERVICE DE LA POLITIQUE DES TRANSPORTS

# Sommaire

- 1. Les mobilités au service du renforcement du polycentrisme**
- 2. Les enjeux territoriaux pour la prochaine décennie**
- 3. Une gouvernance spécifique en Île-de-France**

# 1. Les mobilités au service du polycentrisme

# Un système de mobilité fortement dépendant du mode routier

## Transport de voyageurs

41,8 millions de déplacements/jour (EGT 2019)



**Part modale en véhicule.km : 49%**

(TC 45% - marche 5% - Vélo 1%), EGT 2018-2020

## Transport de marchandises

Entre 240 et 250 millions de tonnes/an (OFELIF)



**Part modale (tonnes transportées) : 89%**

(6% fluvial – 5% ferré), OFELIF, 2024

## Des externalités négatives

- Bruit à l'environnement des infrastructures
  - Forte occupation de l'espace public
    - Insécurité routière
- Inégalités sociales d'accès à l'électrification...
- Qualité de l'air (! nouvelle directive UE fin 2024 => transposition +2 ans : fin 2026)

⇒ **Enjeu 1 : Créer les conditions du report modal à toutes les échelles**

---

# Un système multiscalaire au service du renforcement du polycentrisme

Transport de voyageurs

Transport de marchandises

**Échelle  
régionale**

**Longue distance**  
**Massification**  
(« *Le mass transit* »)  
RER, train, métro

**Mode massifié** (fluvial et ferroviaire)

**Une région polycentrique**

**Desserte  
plus fine  
du  
territoire**

**Moyennes distances**  
**Proximité**  
**Cabotage**  
Tramway, TCSP,  
BHNS, Câble,  
Navettes fluviales  
Covoiturage

**Logistique urbaine** (ports urbains, quais)

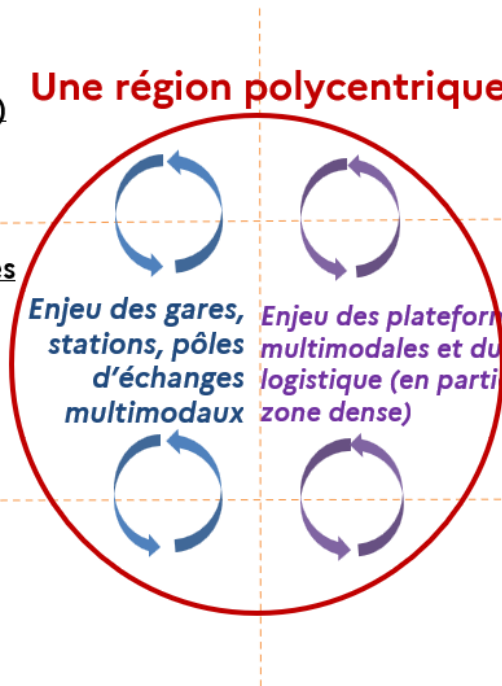
**Enjeu des gares,  
stations, pôles  
d'échanges  
multimodaux**

**Enjeu des plateformes  
multimodales et du foncier  
logistique (en particulier en  
zone dense)**

**le « dernier  
kilomètre »**

**Trajets courts**  
**Individualisation**  
Marche  
Vélo  
Bus

**Logistique du dernier kilomètre**  
Installation Terminale Embranchée  
Cyclologique



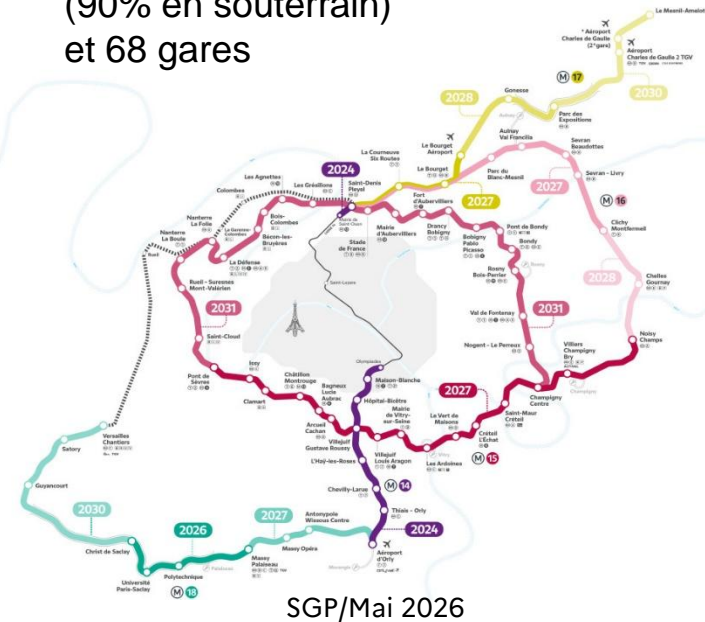
**Enjeu 2 : Créer les conditions d'interconnexions efficaces aux nœuds d'échanges**

## **2. ENJEUX TERRITORIAUX POUR LA PROCHAINE DÉCENNIE**

# Réussir l'ancrage territorial des nouveaux projets, un enjeu d'attractivité pour les transports collectifs urbains

## Grand Paris Express

+ 200 km en rocade  
(90% en souterrain)  
et 68 gares



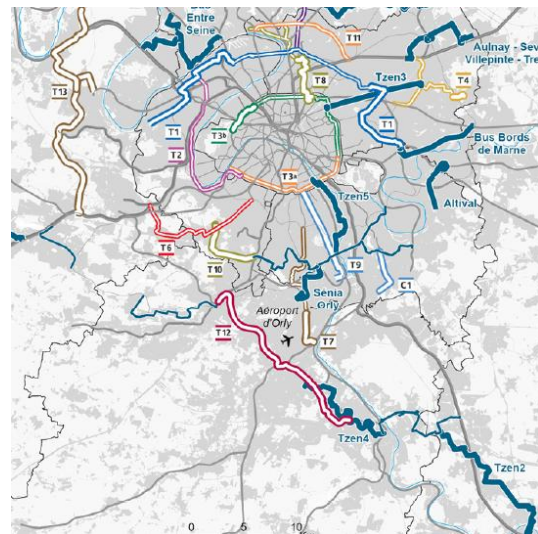
Des interconnexions  
efficaces pour l'utilisateur

Du rabattement et du  
stationnement tous  
modes

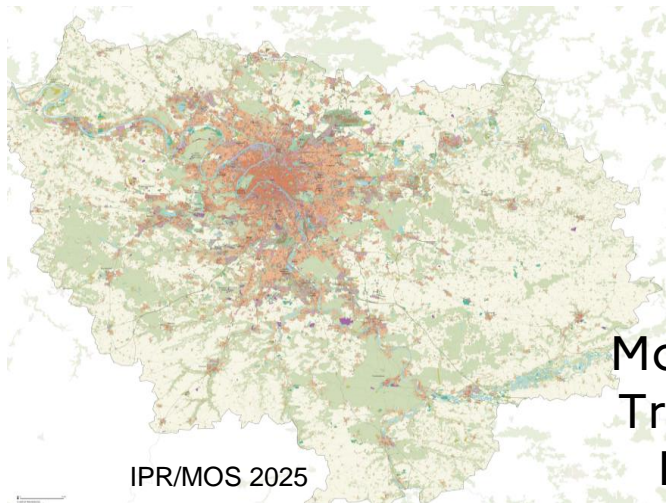
Une bonne lisibilité  
d'accès aux services et  
équipements

Une bonne accessibilité  
aux abords des gares et  
stations

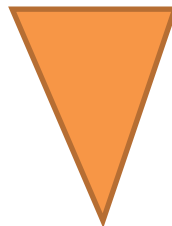
+ le réseau de surface  
(tramways, TCSP bus,  
Tzen, BHNS)



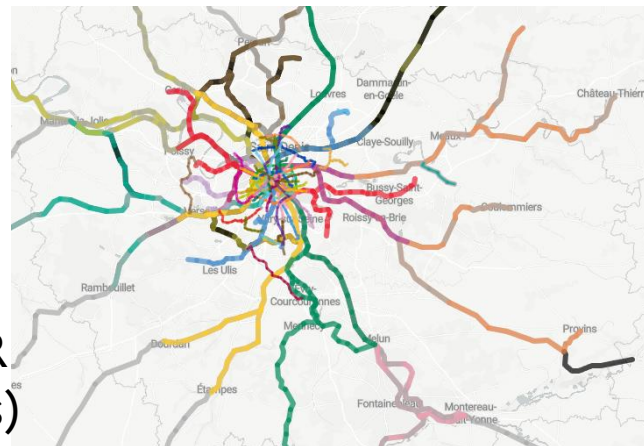
# Territoires moins denses ou ruraux : améliorer l'accès aux services de mobilité de leurs habitants (L1214-2 du code des transports)



Densité



Modernisation des RER  
Tramways (tram-trains)  
Nouvelles mobilités



<https://www.iledefrance-mobilites.fr/le-reseau>



Vélo



Covoiturage



Transport à la demande



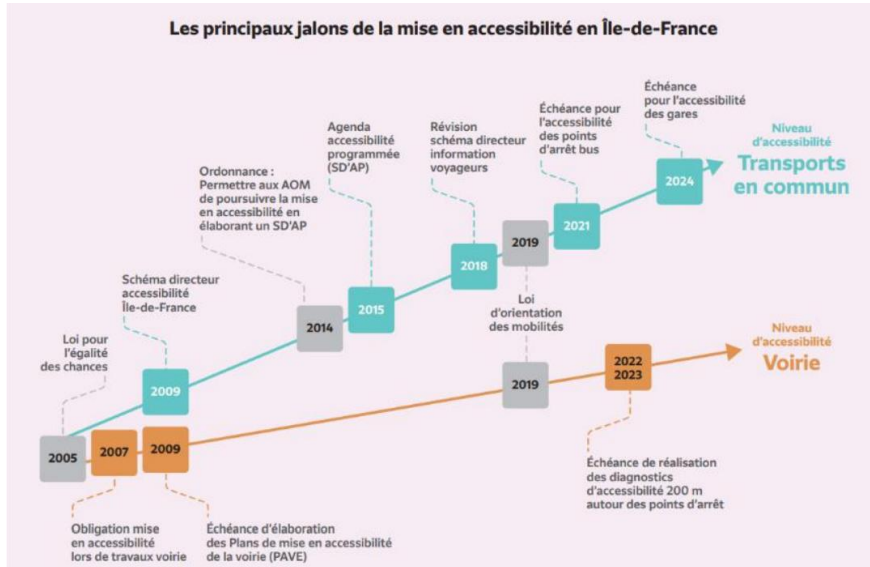
Cars express



Pôle d'échanges multimodaux routier

# Améliorer l'accès aux services de mobilité des personnes handicapées ou dont la mobilité est réduite (L1214-2 du code des transports)

**PMR : population en partie constituée de personnes âgées dont le nombre aura doublé en 2050**

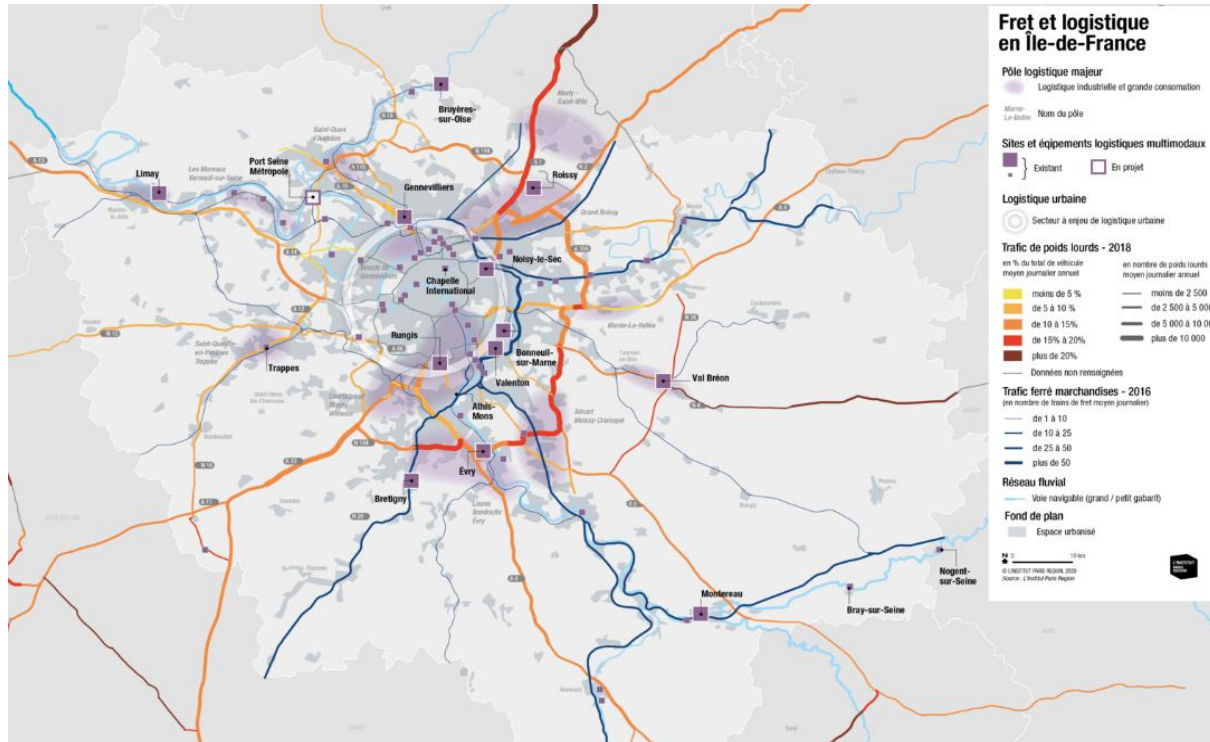


**SD'AP (schéma directeur avec agenda d'accessibilité programmée)/volet ferré :** l'État a été sollicité pour en **proroger sa réalisation jusqu'en 2028 (+3 ans)**, concerne 22 gares pour les 7 départements (hors Paris).



**Les PAVE (plans de mise en accessibilité de la voirie et des aménagements des espaces publics)** étaient à élaborer avant déc 2009 par les communes >1000 habitants ou les EPCI ayant pris la compétence. **Les collectivités qui n'ont pas encore réalisé leur PAVE ne sont pas exonérées de cette obligation.**

# Rendre le fret ferré et fluvial plus compétitifs



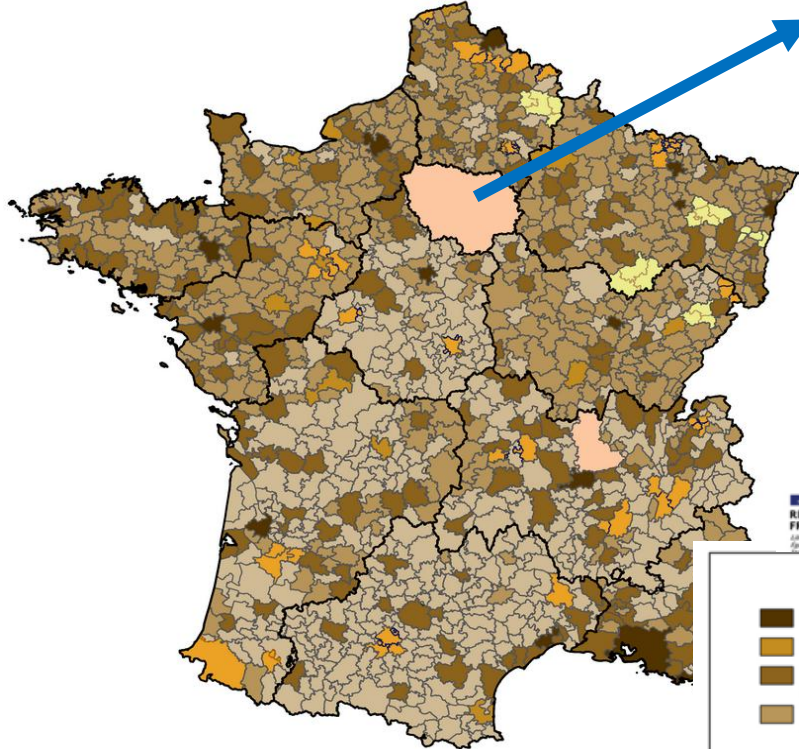
- Sanctuariser les fonciers desservis par un ou deux modes massifiés ;
- Développer les capacités de traitement des ports et plateformes ferroviaires, soit par optimisation de l'existant (Valenton, Bonneuil s/Marne), soit par la création de nouvelles (études en cours)
- Les équiper en bornes de recharge (électrique, bioGNV...).

Source : OFELIF

# 3. Une gouvernance spécifique en Île-de-France

# Une autorité organisatrice unique en IDF

Composition des Autorités Organisatrices des Mobilités  
au 1er janvier 2025



Compétences définies  
au L.1241-1 du code  
des transports

« III.-Ile-de-France Mobilités assure la planification, le suivi et l'évaluation de sa politique de mobilités ». À ce titre, il élabore le plan des mobilités qui couvre l'ensemble du territoire de l'IDF.

## Légende

- |                            |   |
|----------------------------|---|
| Métropole                  | Etablissement Public à statut particulier |
| Communauté Urbaine         | Pôle d'Équilibre Territorial et Rural     |
| Communauté d'Agglomération | Région AOM locale                         |
| Communauté de Communes     | Syndicat                                  |

# Dans une nécessaire complémentarité d'action avec les territoires

Article L1214-30 du code des transports : « ***Le plan de mobilité de la région Ile-de-France est complété par des plans locaux de mobilité qui en détaillent et précisent le contenu*** ».

Les PLM sont devenus obligatoires depuis le 1/1/2021 pour les EPCI d'Ile-de-France (sauf les communautés de communes).

L'État (préfets de département) est personne publique associée à leur élaboration.



- ~~· Pas de Plans de mobilité simplifiés (ou de « PLM simplifiés »)~~
- ~~· Pas de PLU(i) valant PLM~~

# Les territoires à l'interface des compétences d'échelles régionale et communale

## Transport de voyageurs

## Transport de marchandises

Échelle régionale

### Mass transit

RER,  
Train,  
Métro dont *Grand Paris Express*

Mode massifié (fluvial et ferroviaire)

État-Région-IDFM-  
opérateurs-  
gestionnaires de voirie  
(RRN/RD), collectivités  
(Pour l'État :  
CPIER/CPIER)

Desserte plus fine du territoire

### Réseau de surface :

Tramway,  
TCSP, BHNS, Câble,  
Navettes fluviales  
Covoiturage

Enjeu des gares,  
stations, pôles  
d'échanges

Logistique urbaine (ports urbains, quais)

Enjeu des plateformes  
multimodales et du foncier  
logistique (en particulier en  
zone dense)

Echelle de proximité, « dernier kilomètre »

### Modes actifs

Marche  
Vélo

### Bus

les gestionnaires de  
voirie, des espaces  
publics, du  
stationnement et de la  
circulation, les  
entreprises  
(Pour l'État : FMA,  
Fonds vert)

Logistique du dernier kilomètre

\_Installations terminales embranchées  
- Cyclologistique



Merci de votre attention !