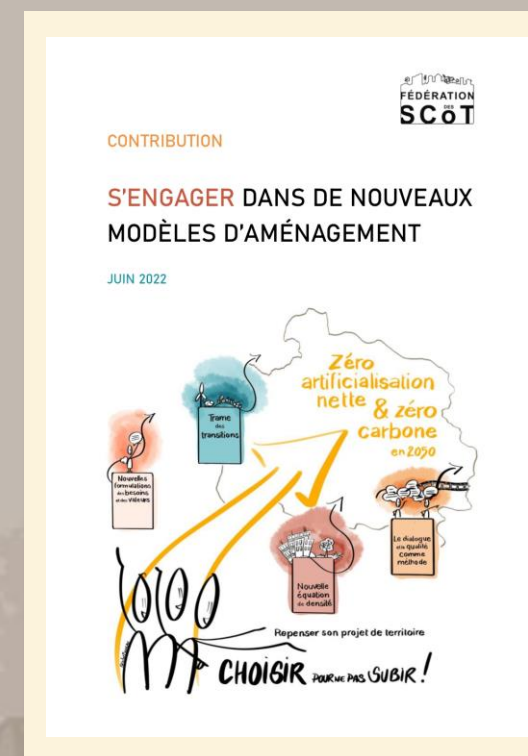
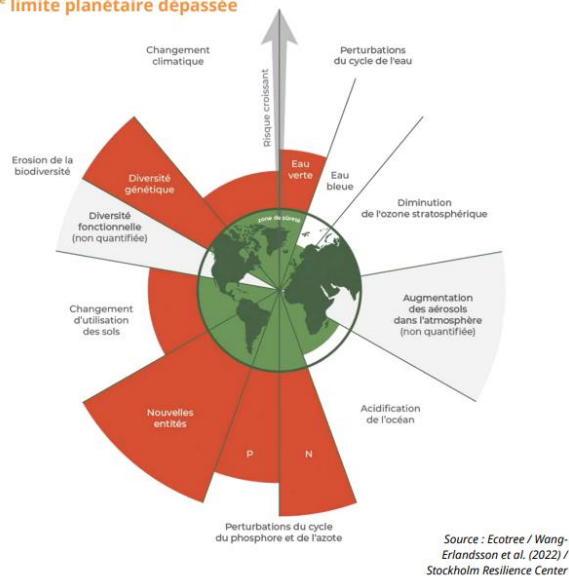


S'engager dans de nouveaux modèles d'aménagement

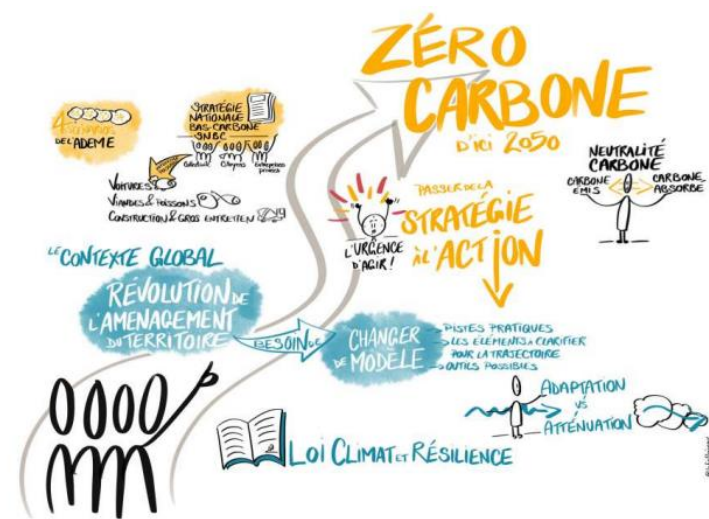


- **Choisir pour ne pas subir** : la responsabilité politique des élus du bloc local ;
- **Faire face à la révolution d'aménagement du territoire et aux enjeux de la loi Climat résilience** ;
- **Deux horizons connus** : ZAN et ZEN d'ici 2050.

6^e limite planétaire dépassée



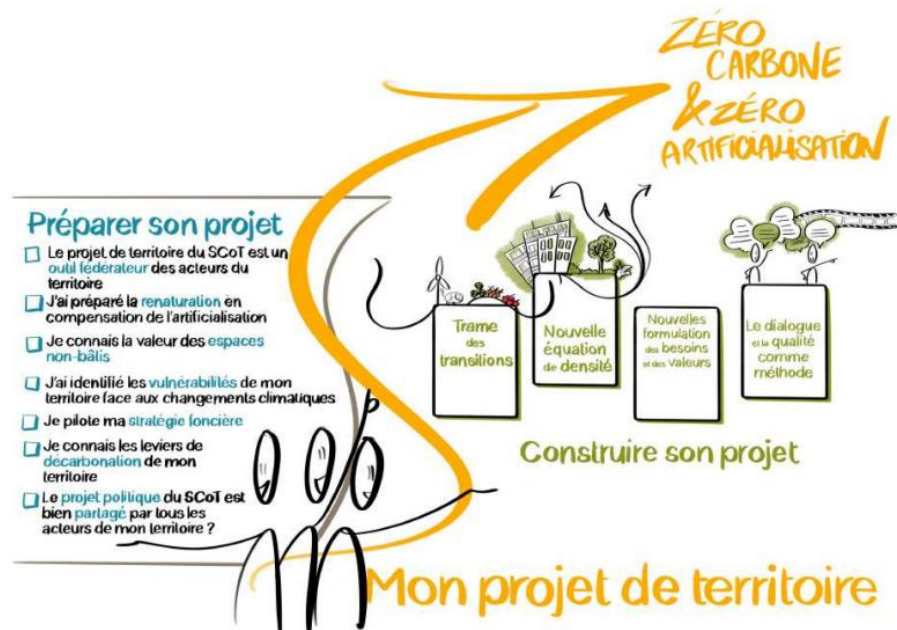
Source : Ecotree / Wang-Erlandsson et al. (2022) / Stockholm Resilience Center



- **Identifier les leviers d'action** des élus et **le chemin** qu'ils souhaitent emprunter ;
- Repenser le **projet de territoire** et **s'assurer qu'il permet le changement de trajectoire du territoire, le décliner** ;
- **Agir dès maintenant** et engager la réflexion de long terme.

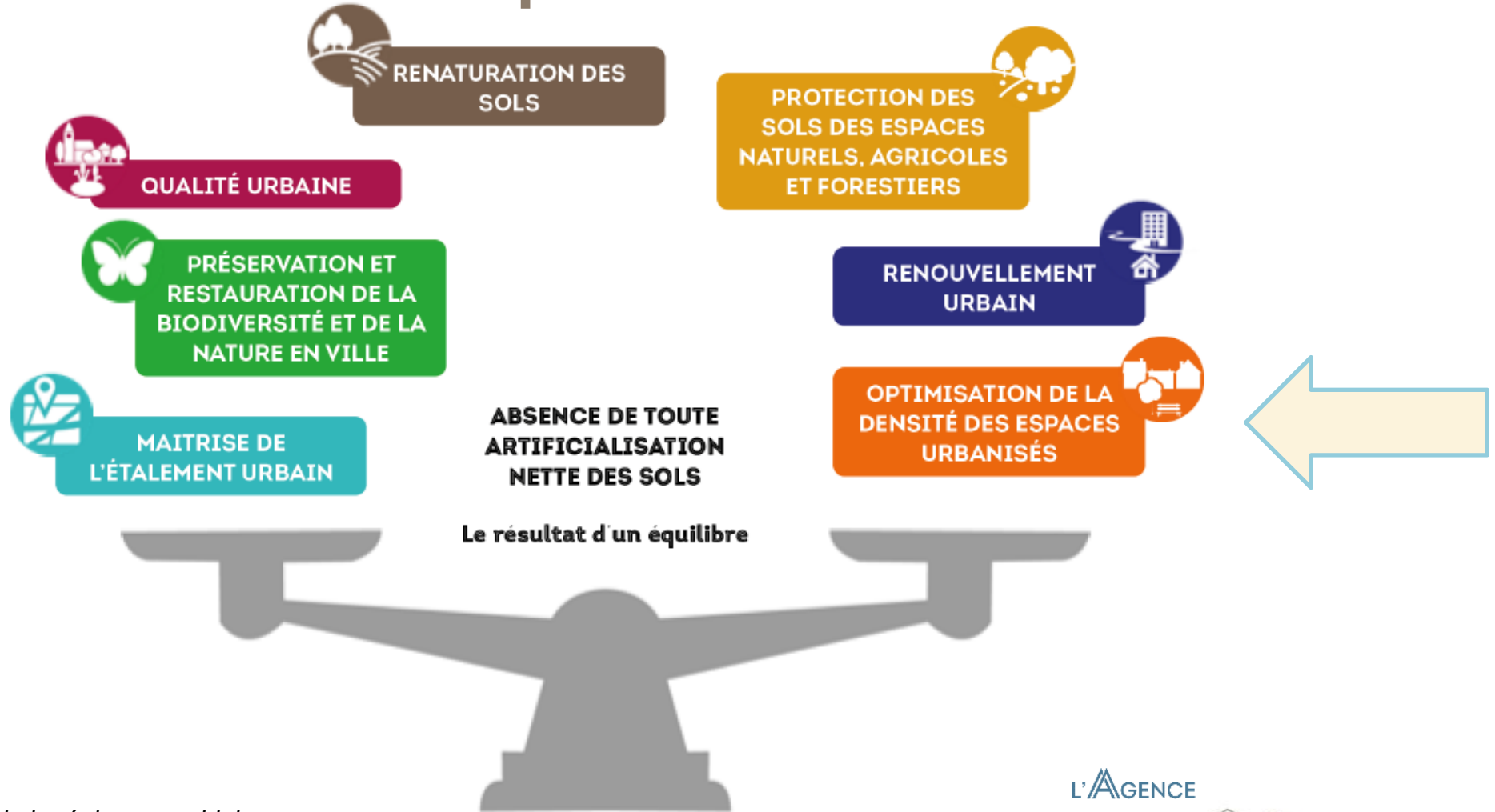
Je m'engage tout de suite :

- Calibrer et mobiliser l'**ingénierie** des services des trois niveaux de collectivités du bloc local pour construire la connaissance, alimenter les échanges, conduire ou réaliser la révision des documents de planification et d'urbanisme, construire les outils de suivi et d'évaluation.
- Évaluer le **parc de logement** concerné par les **étiquettes énergétiques F et G** qui devront faire l'objet d'une **réhabilitation énergétique** avant 2028 et mettre en place une politique d'aide à la réhabilitation énergétique pour éviter de perdre en disponibilité de logements et augmenter la vacance.



- Transformer la contrainte législative en **opportunité politique de ré-enchanter l'exercice d'aménagement du territoire** ;
- **Les défis** sont tels, pour revoir nos modèles d'aménagement, **s'appuyer sur les compétences de chacun** ;
- Travailler 5 axes :
 - ✓ **Revoir** la manière dont on identifie **les besoins** ;
 - ✓ Elargir **les valeurs** du territoire ;
 - ✓ Faire des **espaces non bâtis l'épicentre des transitions** ;
 - ✓ Formuler une **nouvelle équation pour la densité** ;
 - ✓ La **qualité des aménagements et du dialogue**.

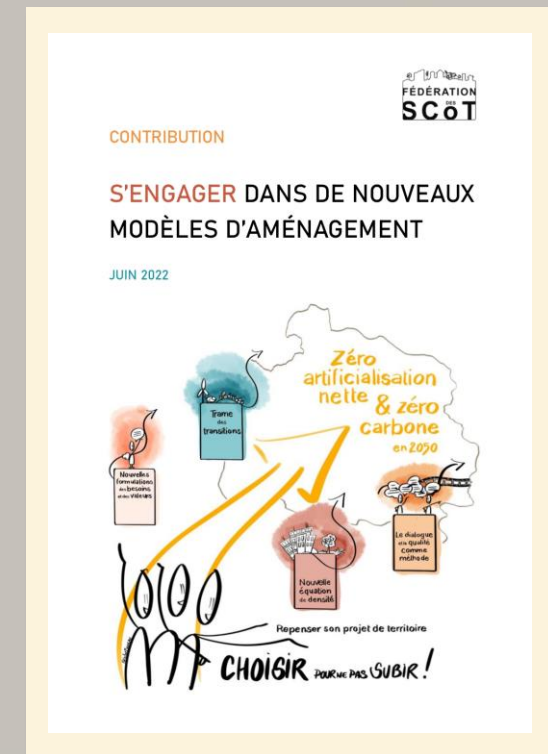
Le ZAN : résultat d'un équilibre



Source : Agence d'urbanisme de la région grenobloise



Une nouvelle équation pour la densité



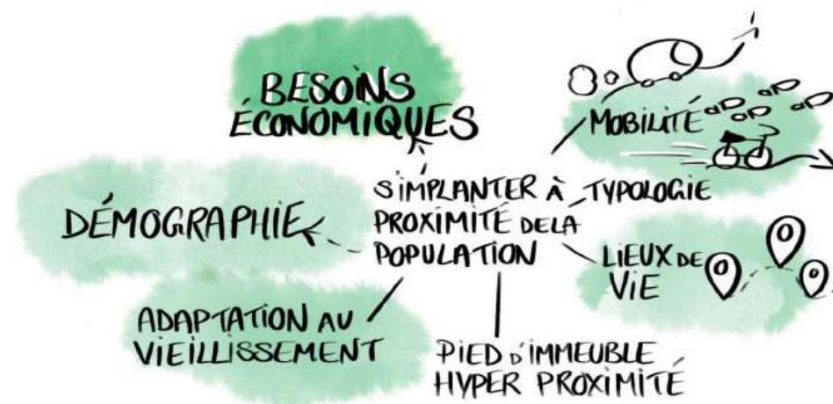
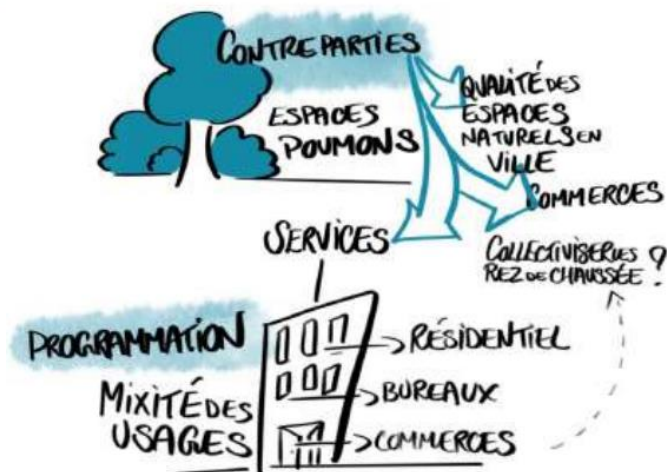
Nouvelle formulation des besoins



Quels besoins ?

- ✓ Les **immobiles** : densité et proximité
- ✓ Urbanisme favorable à la **santé**, cadre de vie
- ✓ **Sentimental** : ADN, invariants, formes urbaines
- ✓ **Social** et réalité de la population présente
- ✓ Les **besoins de nature** et les **besoins de la nature** pour elle-même
- ✓ Les **sols vivants et connectés**
- ✓ ...





Urbanisme de contrepartie

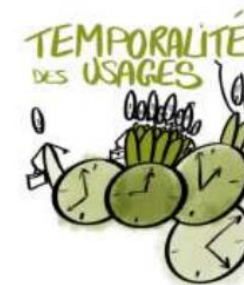
Densifier n'est pas seulement densifier le bâti :

- ✓ Les usages
- ✓ La nature, espaces publics, espaces privés
- ✓ Les cheminements
- ✓ Les rafraichissements

Les formes urbaines et l'ADN du territoire

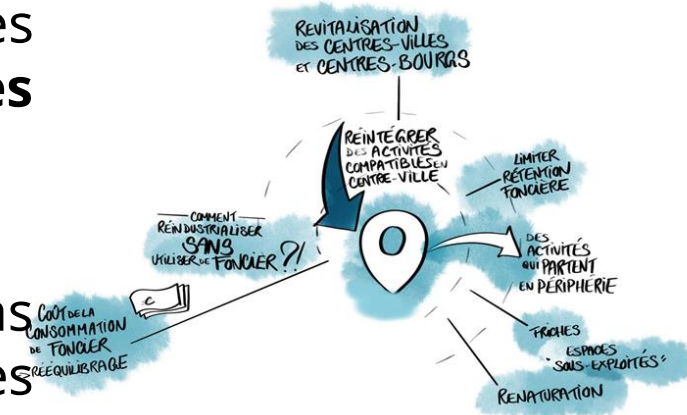
Le dessin et la participation **sur l'avenir du quartier** en sortant de l'échelle de l'opération

Optimiser ce qui est déjà bâti : renouvellement urbain et chrono-aménagement



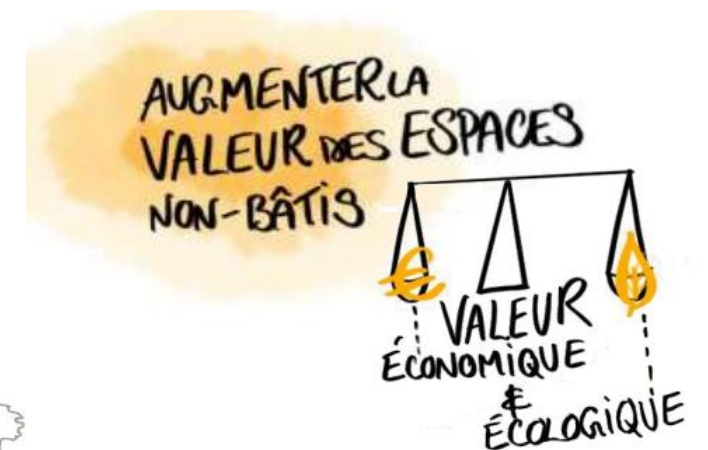
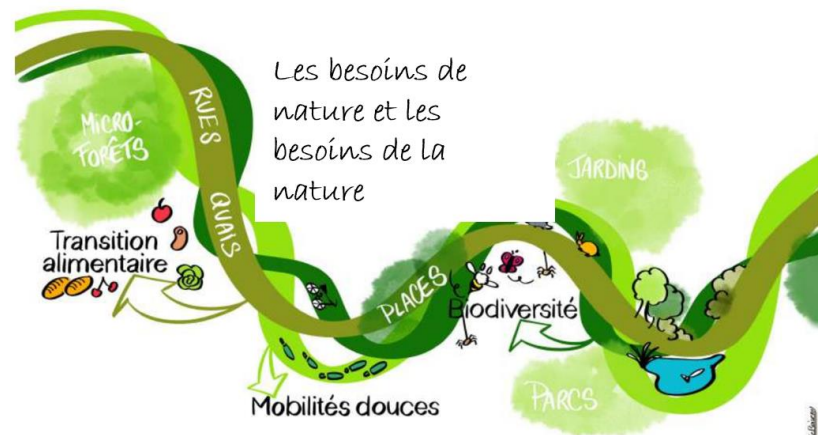
Vers la fin d'un urbanisme économique de zone ?

- ✓ Installer une **instance de dialogue** avec les acteurs économiques pour préparer les mutations et identifier les besoins : **préparer les zones économiques du futur**
- ✓ **Optimiser les zones existantes** (déplacer les activités qui n'ont pas vocation à y être, densifier en s'appuyant sur d'autres politiques sectorielles comme l'énergie...)
- ✓ **Construire en hauteur**, mutualiser les fonctions support et ne garder que ce qui relève du secret industriel dans des bâtiments dédiés
- ✓ **Définir les centralités du territoire** avant de faire muter les espaces commerciaux périphériques vers de la multifonctionnalité



Elargir les valeurs du territoire et densifier

- ✓ **La création de valeur** dans des domaines qui ne sont pas le cœur de métier de l'entreprise
- ✓ S'interroger sur la nécessité de garder des espaces verts par entreprise : les mutualiser dans la **stratégie des espaces non bâti épicerie des transitions** ou les intégrer dans une **reconquête de la biodiversité**





Densifier l'intérêt des espaces non bâtis dans le projet territorial

- Faire la **carte verte du territoire** : tous les espaces non bâtis (public et privés) avant d'arbitrer les lieux de densification dans l'enveloppe urbaine et pour donner une vocation
- Construire un **projet politique pour les espaces non bâtis**





Renforcer et moderniser le dialogue territorial

- **Chacun a un bout de la solution**, tout le monde est questionné dans son métier et ses fonctions
- S'appuyer sur la **créativité** de chacun, mobiliser les solutions
- Les **modes de vie** des habitants seront bouleversés : moderniser la concertation

Agir pour ne pas subir !

- Le projet de territoire du SCoT est un **outil fédérateur** des acteurs du territoire
- J'ai préparé la **renaturation** en compensation de l'artificialisation
- Je connais la valeur des **espaces non-bâlis**
- J'ai identifié les **vulnérabilités** de mon territoire face aux changements climatiques
- Je pilote ma **stratégie foncière**
- Je connais les leviers de **décarbonation** de mon territoire
- Le **projet politique** du SCoT est bien **partagé** par tous les acteurs de mon territoire ?

