



**PRÉFET
DE LA RÉGION
D'ÎLE-DE-FRANCE**

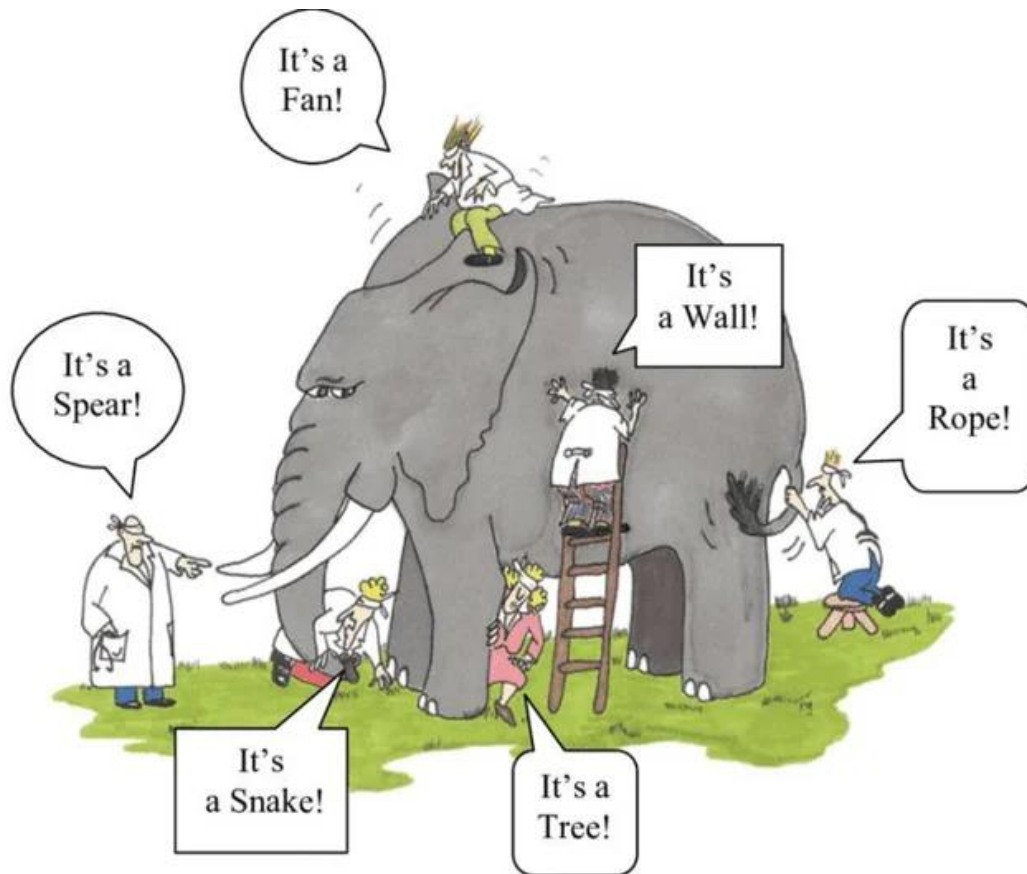
*Liberté
Égalité
Fraternité*

PLANIFIER LA TRANSITION ENVIRONNEMENTALE A L'ECHELLE LOCALE

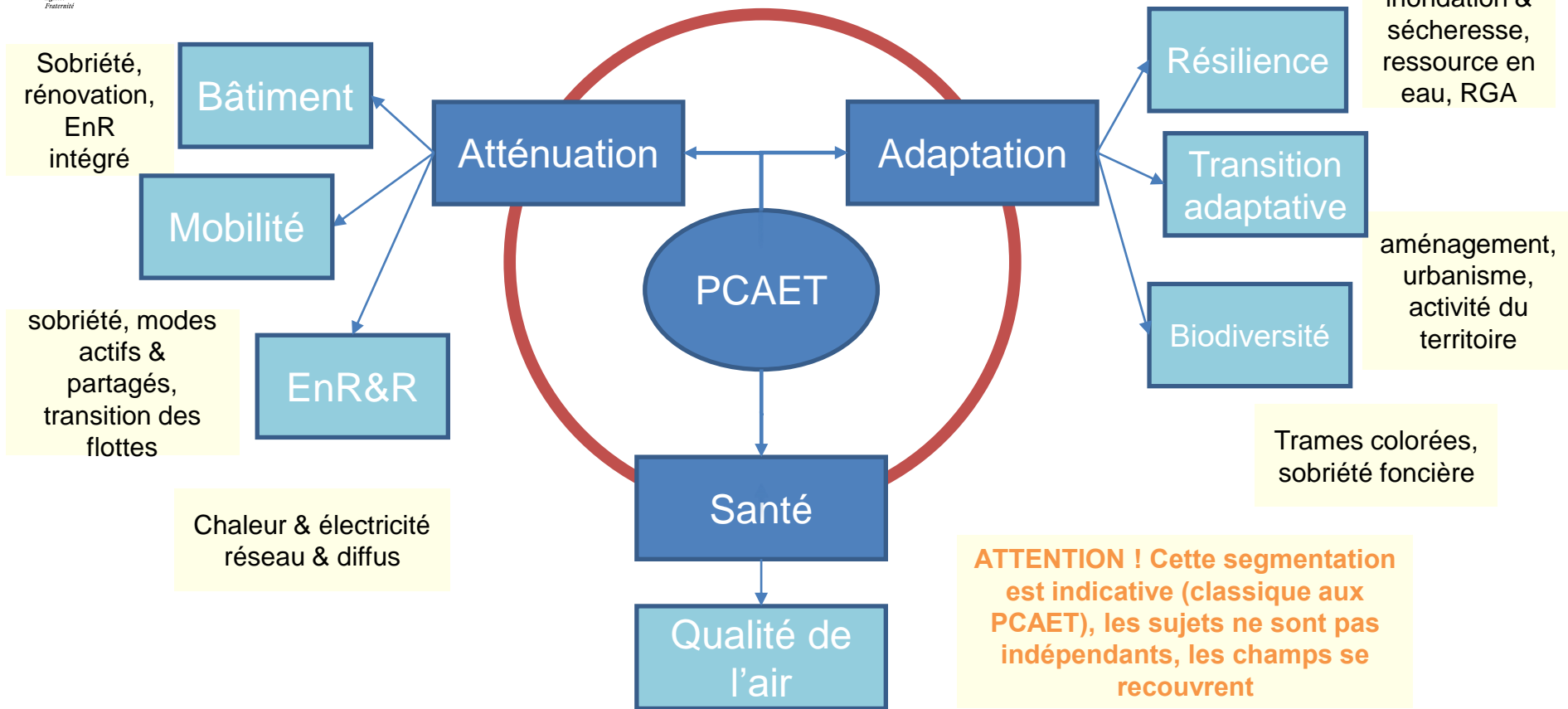
Articuler PCAET, SCoT et PLU(i)

Rencontre TEDDIF & Planif'Territoires IDF du 21 novembre 2025
Adeline LIVE & Patrick FAVÉ

Du PCAET au PLU(i)



Du PCAET au PLU(i) : thématisation du PCAET



Le SCoT et le PLU(i), des outils incontournables de la transition écologique



- Portent un **projet de territoire qui concilie les enjeux** : logement, économie, mobilité, eau, santé, biodiversité, paysage, risques, énergie...
- **Fixent des orientations et des règles** claires et précises, sur les espaces publics comme sur les emprises privées, pour assurer une instruction opérationnelle
- S'appuient sur les documents-cadres et sur des **diagnostics locaux** pour établir et justifier des règles adaptées au contexte local
- **Echelle territoriale** qui peut être plus réduite que celle du PCAET

PCAET



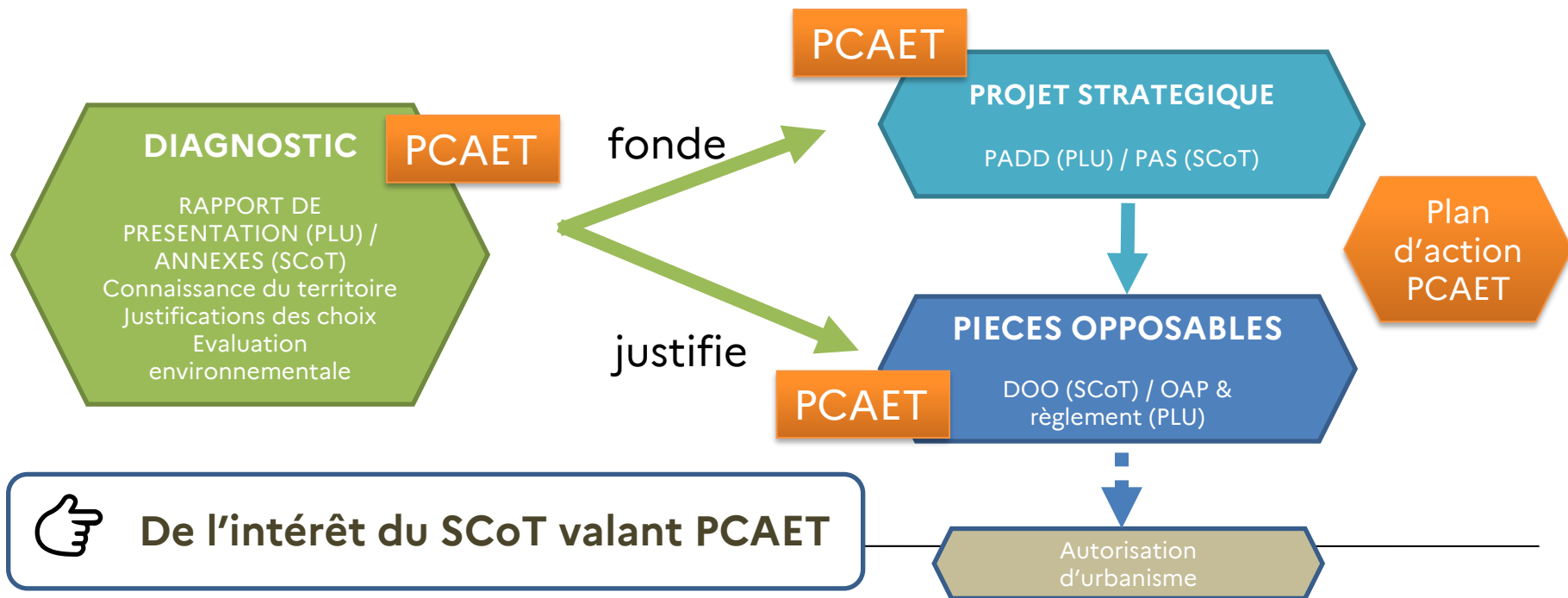
Faire des documents d'urbanisme le levier règlementaire de l'aménagement pour déployer et atteindre les objectifs du PCAET

La planification au service de la transition environnementale

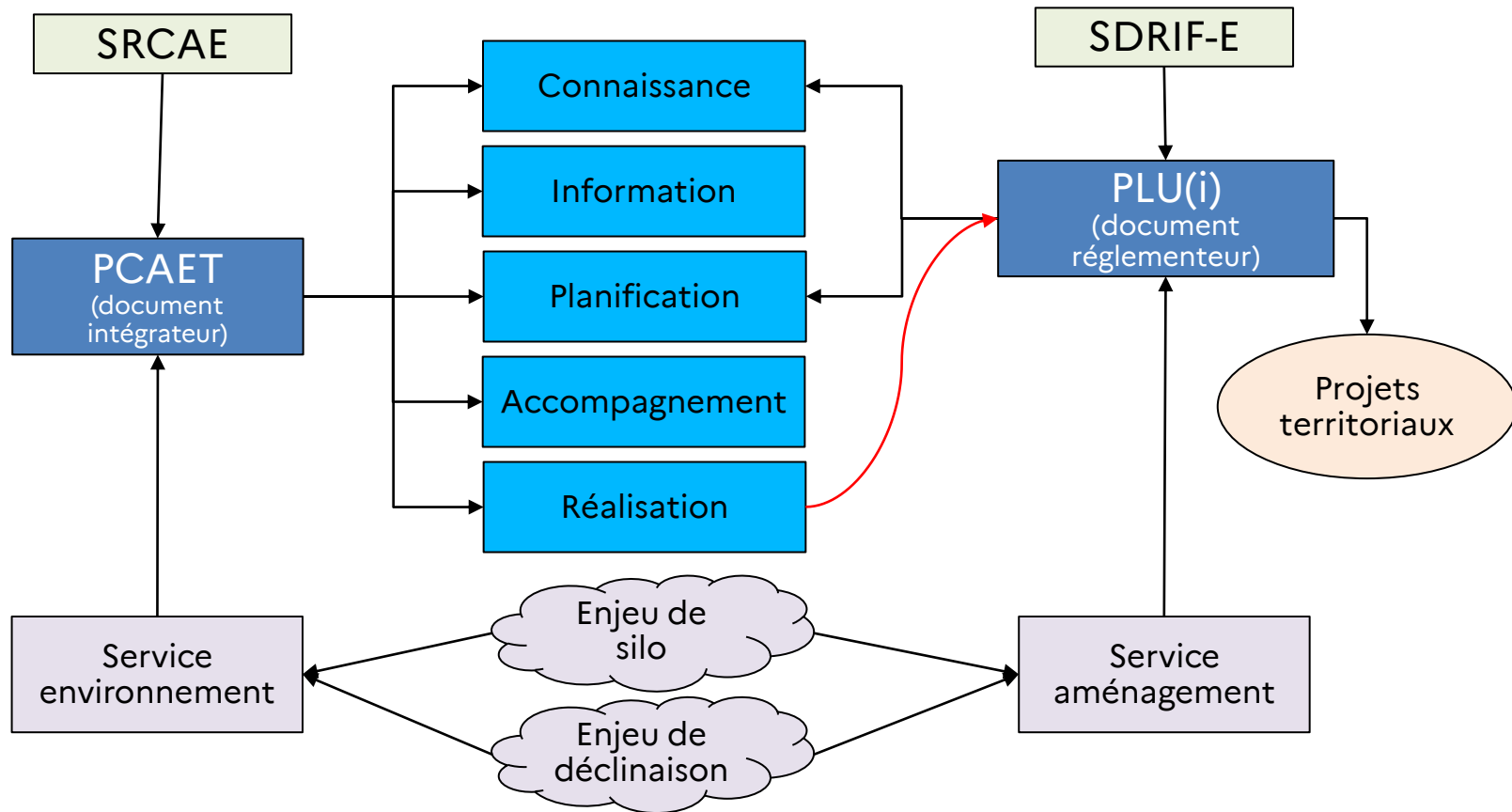
Selon la hiérarchie des normes :
le PCAET doit prendre en compte le SCoT
le PLU doit être compatible avec le PCAET



En pratique, il fait sens d'assurer la transversalité entre les démarches et l'alimentation réciproque de chaque document



Du PCAET au PLU(i) : types d'actions







go.klaxoon.com

QH9Z9Y

go.klaxoon.com

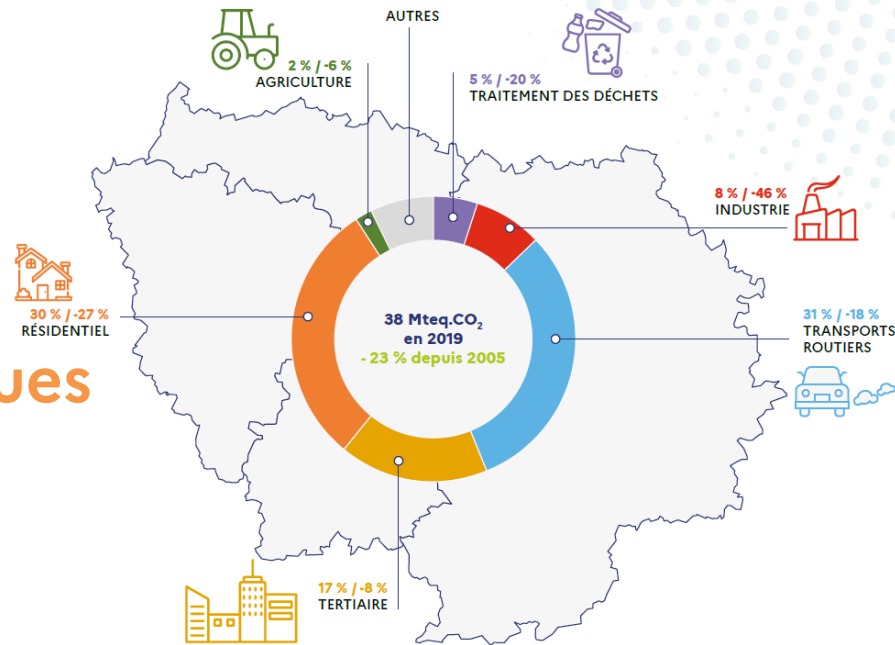
QUELS ENJEUX D'ATTENUATION EN ÎLE-DE-FRANCE ?



Quelles sont les sources les plus émettrices en Ile-de-France ?

- La mobilité
- le bâti résidentiel et tertiaire
- Les activités économiques (industrie et agriculture)

QUELS ENJEUX D'ATTENUATION EN ÎLE-DE-FRANCE ?



DECARBONER LE BATI ET LA MOBILITE

PCAET

- **Rénovation énergétique du bâti**
- **Intégration des EnR dans le bâti**
(photovoltaïque, réseaux de chaleur, géothermie)
- **Réduire les besoins de déplacement**
 - **Favoriser les mobilités actives**
(vélo/marche)
- **Favoriser les mobilités partagées**
(TC, covoiturage)
- **Favoriser la transition des flottes**
(IRVE, GNV)

Témoignage :
GPGE

SCoT

Territorialisation & Orientations

PLM

PLU(i)

Performance énergétique du bâti

Règles de performances énergétiques renforcées
Ne pas entraver la construction de bâtiments performants et la rénovation
Bonus de constructibilité
Règles d'exception

Limitation des déplacements

Limiter les projets en extension
Règles de mixité fonctionnelle (% commerces)

Transports alternatifs

Emplacements réservés TCSP, parkings relais...
Aménagements cyclables et piétonniers

Maîtrise de l'usage des véhicules en ville

Normes de stationnement vélo et des véhicules motorisés

BATISTATO



Un outil pour connaître le parc bâti des territoires d'Île-de-France

IDENTIFIER les enjeux de **rénovation énergétique**.

VOIR des **données agrégées** sur le parc bâti par :

- type de **logement** et statut d'occupation ;
- typologie de **tertiaire** (bureaux, santé, enseignement, commerce...) ;
- périodes de construction (avant 1948, 1974, 1990, après 2005).

DÉCOUVRIR les **spécificités** de chaque territoire jusqu'à l'échelle de la **commune**.

FACILITER la prise de **décision locale** et participer à l'accélération et à la massification de la rénovation énergétique à l'échelle francilienne.

AVEC BATISTATO

VOUS CONNAÎTREZ PAR EXEMPLE :

- la part de logements en DPE F, G sur votre commune ;
- la période de construction dominante du parc social dans votre Établissement public de coopération intercommunale (EPCI) ;
- la répartition entre les logements individuels et collectifs sur votre département...



→ **ACCÉDEZ LIBREMENT À L'OUTIL
BATISTATO**

pour visualiser les données sous formes de graphiques, tableaux et cartographie, avec la possibilité de les exporter.



BATISTATO est un outil développé par la DRIEAT.

DEVELOPPER LES ENERGIES RENOUVELABLES

PCAET

- **Développer les EnR calorifique de réseaux**
(chaleur fatale, géothermie profonde, méthanisation)
- **Développer les EnR calorifique d'opportunité**
(géothermie de surface, PAC, égout)
- **Développer les EnR électrique de réseaux**
(centrale PV, éolienne)
- **Développer les EnR électrique d'opportunité**
(PV intégré au bâti, parking)

SCoT

Territorialisation & Orientations

PLU(i)

Intégrer des dispositifs de production d'énergies renouvelables sur le bâti

Imposer une production minimale d'EnR

Assouplir les règles de gabarit afin de permettre les installations EnR

Augmenter la part d'énergie renouvelable produite sur le territoire

Identifier les zones favorables à la production d'EnR

Permettre les installations EnR au sol en priorité sur les espaces artificialisés

Garantir une densité élevée à proximité des réseaux de chaleur

QUELS ENJEUX D'ADAPTATION EN ÎLE-DE-FRANCE ?

Quels bénéfices apportent les arbres en ville ?

- Réduction de la température
- Réduction de la consommation d'énergie
- Réduction de la pollution atmosphérique



go.klaxoon.com

QH9Z9Y

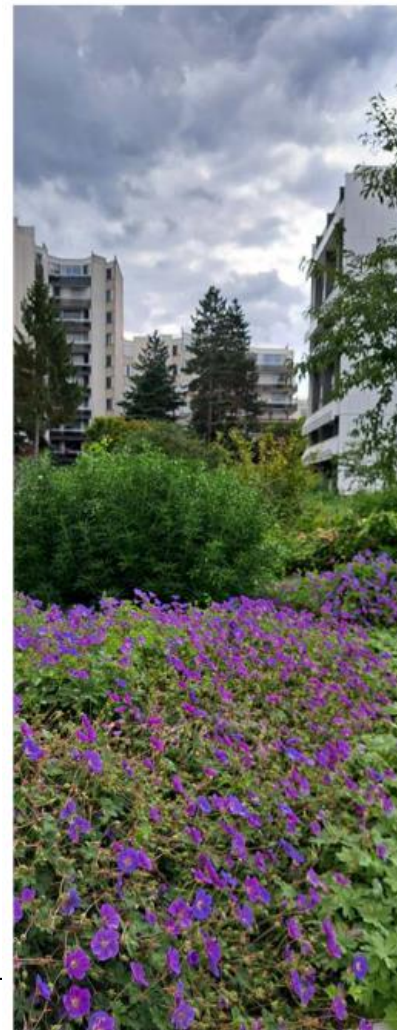


QUELS ENJEUX D'ADAPTATION EN ÎLE-DE-FRANCE ?

Quels bénéfices apportent les arbres en ville ?

- Réduction de la température ☒
- Réduction de la consommation d'énergie ☒
- Réduction de la pollution atmosphérique ☒

**L'emploi judicieux d'arbres d'ombrage permet de réduire localement la température urbaine de 3 à 5°C et de 50% à 60% la consommation énergétique pour la climatisation.
Un arbre en ville piège en moyenne 100 grammes de particules fines par an.**



ÊTRE RESILIENT FACE AUX RISQUES ACCRUS

PCAET

- **Prévenir & gérer les effets de la chaleur**
(crise canicule, ICU, confort d'été & d'hiver, habitants et installations)
- **Prévenir et gérer les inondations et sécheresses**
(zone d'expansion des crues, gestion des étiages)
- **Garantir la ressource en eau en qualité et quantité**
(pour les êtres vivants et les activités)
- **Prévenir les risques émergents ou en amplification**
(RGA, feux de forêt)

Témoignages :
CAMG et Paris

SCoT

Territorialisation & Orientations

PLU(i)

Optimiser les principes du bioclimatisme

Favoriser la circulation de l'air et les revêtements adaptés (albedo, perméabilité, végétalisation)

Fixer les règles d'implantation au regard du bioclimatisme

Imposer des protections solaires extérieures, des dispositifs d'occultation

Anticiper la rareté de la ressource en eau

S'assurer de l'adéquation des besoins en eau avec les ressources, au regard des projections climatiques

Prévenir les risques inondation

Prescrire la perméabilité et la végétalisation des espaces, définir des zones préférentielles de renaturation

Fixer des règles de gestion à la source des eaux pluviales

Encadrer la constructibilité dans les secteurs exposés

Adapter le bâti au risque inondation (hauteurs, recul)

Protéger les espaces alliés : ZH, ZEC, haies...

AMENAGER AVEC LA NATURE

PCAET

- **Améliorer l'attractivité du territoire**
(qualité de vie, sobriété des aménités, végétalisation, renaturation)
- **Améliorer l'autosuffisance**
(économie circulaire, circuit court, PAT, agroforesterie)
- **S'intégrer dans une trajectoire de sobriété foncière**
(pour les êtres vivants et les activités)
- **Préserver la biodiversité**
(trames colorées – dont noire et brune -)

Témoignage :
EE

SCoT

Territorialisation & Orientations

SAGE

PLU(i)

Préserver les ENAF et la trame brune

Garantir une trajectoire de sobriété foncière
Fixer des minimum de pleine terre à préserver

Définir, restaurer et pérenniser la trame verte

Protéger les éléments de paysage et les secteurs d'intérêt écologique et prescriptions associées
Zonage et règles d'inconstructibilité stricte sauf pour restaurer
Mobiliser l'OAP TVB et y inscrire des zones de renaturation

Consolider la trame bleue

Fixer une marge de recul
Anticiper la réouverture de cours d'eau urbains
Protéger le lit majeur (ZH, bras morts, ZEC)

POUR UN TERRITOIRE FAVORABLE A LA SANTE

PCAET

- **Réduire les émissions de polluants atmosphériques**
(bâti, mobilité, activités économiques)
- **Réduire l'exposition aux pollutions, notamment de l'air**
(des usagers, des habitants, des personnes sensibles)
- **Développer des ZFEm**

SCoT

Territorialisation & Orientations

PLU(i)

Accès aux aménités (équipements, mobilité active, espaces verts)

Emplacements réservés
Règles de mixité fonctionnelle
OAP

Réduire les nuisances à la source

Règles sur la réduction des émissions du bâti
Règles sur les mobilités alternatives

Réduire l'exposition aux nuisances

Interdire les destinations sensibles et encadrer les destinations autorisées dans les zones exposées
Fixer des marges de retrait
Formes urbaines adaptées (bâtiment écran, discontinuités et épannelage)

POUR UN TERRITOIRE FAVORABLE A LA SANTE

Le 4ème Plan Régional Santé-Environnement (PRSE4 - 2024)

- réduire l'exposition aux risques environnementaux pour leur santé
- accompagner les collectivités territoriales pour agir

L'exposition à la pollution de l'air est un enjeu majeur de santé publique.

Afin d'œuvrer à améliorer la qualité de l'air et sensibiliser les franciliens,
la DRIEAT et l'ARS Ile-de-France vous invitent au :

Webinaire

**« Amélioration de la qualité de l'air :
quelles actions pour les collectivités ? »**

le 09 décembre de 10h à 11h30

lien du webinaire : https://teams.microsoft.com//meetup-join/19%3ameeting_ZTVkZmYzNDYtY2ZIYS00MTMwLWFiNzYtZjlmZjNINzc5MmQ2%40thread.v2/0?context=%7b%22Tid%22%3a%22035e5292-5a25-4509-bb08-a555f7d31a8b%22%2c%22Oid%22%3a%22a4c5f2af-f5c5-4ce1-873c-bea7d82360d7%22%7d



Que retenir absolument ?

- La transition énergétique et écologique est autant une nécessité qu'une opportunité pour les territoires
 - Il existe de multiples enjeux régionaux et territoriaux qui doivent trouver des réponses dans des horizons proches (<2030) et lointains (2050-2100)
 - **Il est utile et nécessaire de faire communiquer et articuler les planifications territoriales, en particulier les SCoT, SCoT-AEC, les PCAET, les PLU(i)**
 - C'est un travail qui implique des acteurs multiples apportant des expertises, des accompagnements, voire des financements... en ce sens, il existe une communauté de travail dans un intérêt commun
 - Enfin, il ne faut pas oublier d'intégrer les habitants, les usagers, les acteurs du territoire pour réaliser cette transition dans les meilleures conditions
-

Merci de votre attention

*« Les bonnes choses de la vie
sont la récompense de ceux qui agissent »
Aristote, Éthique à Nicomaque*
